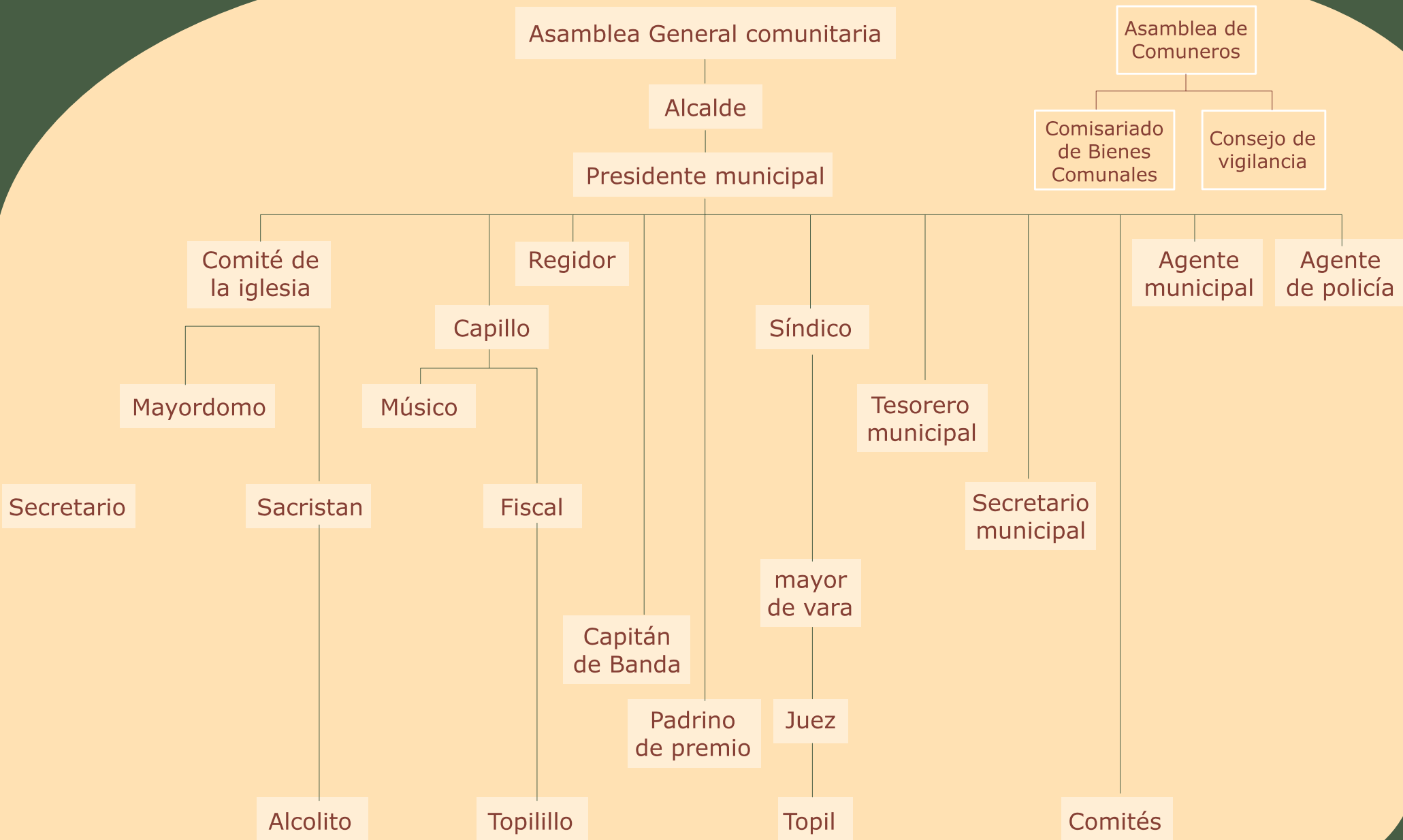
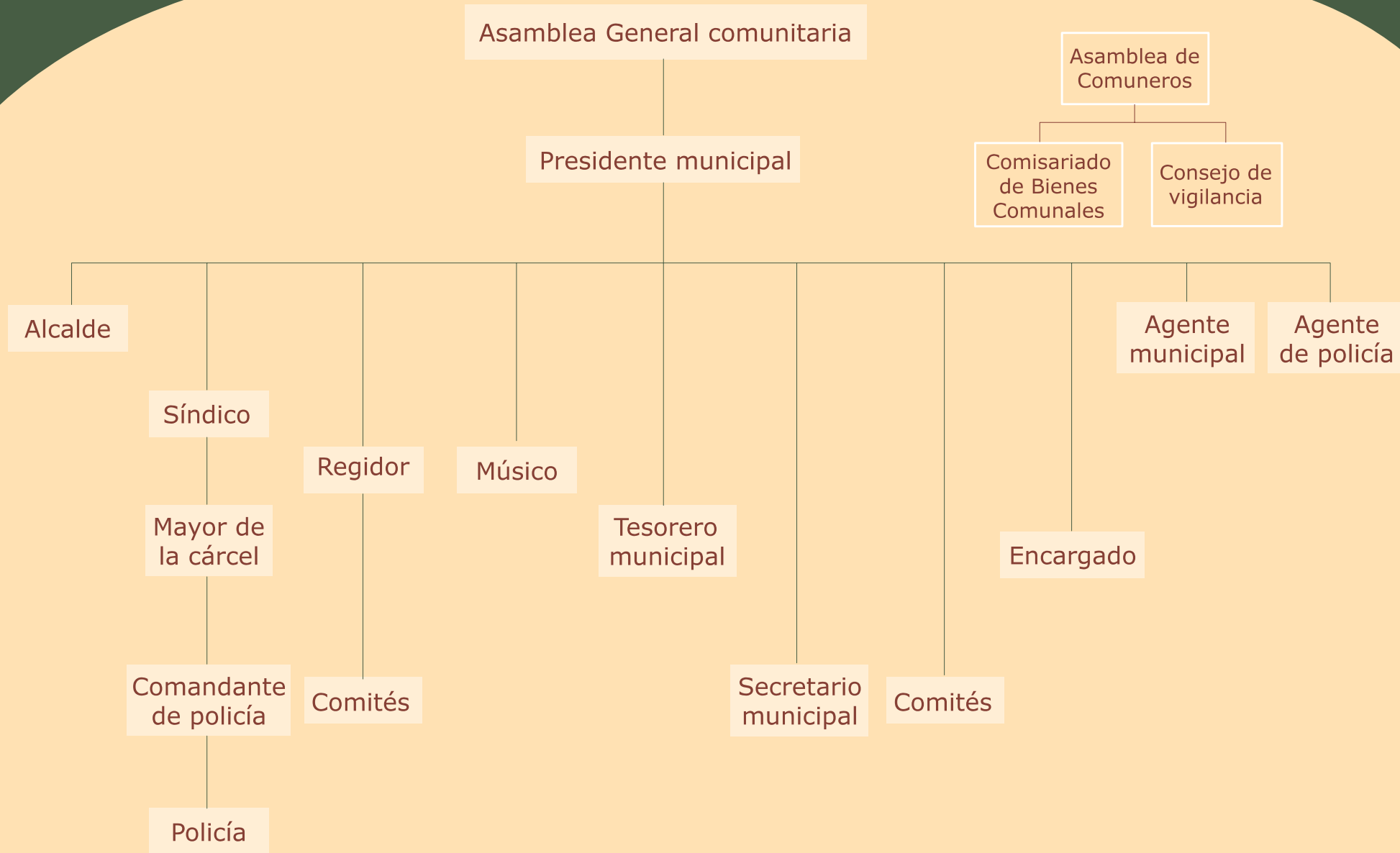


Asunción Cacalotepec



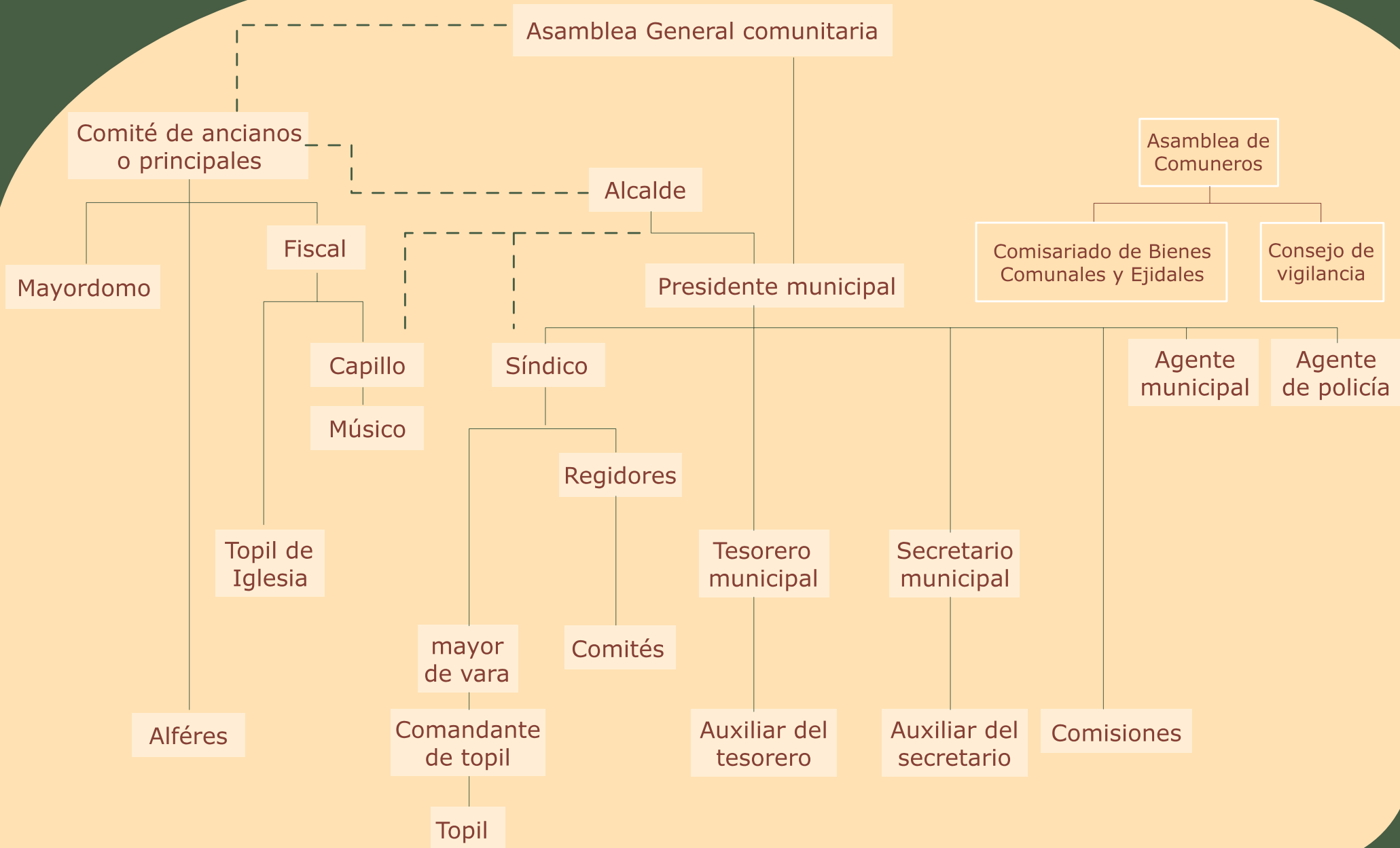
Fuente: María Teresa Valdivia Dounce, trabajo de campo, 1998 - 2003

Mixistlán de la Reforma



Fuente: María Teresa Valdivia Dounce, trabajo de campo, 1998 - 2003

San Juan Cotzocón



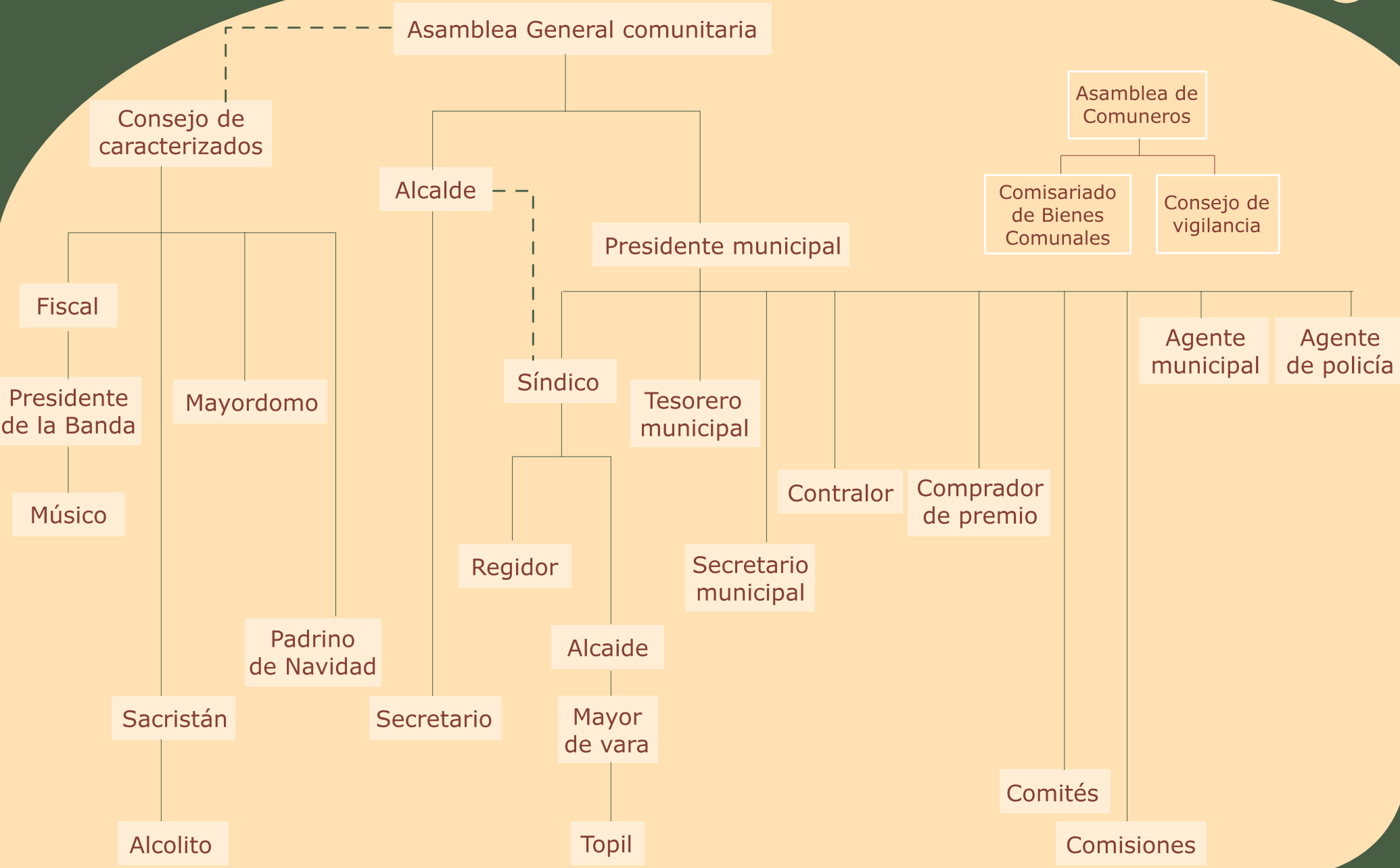
Fuente: María Teresa Valdivia Dounce, trabajo de campo, 1998 - 2003

San Juan Juquila Mixes



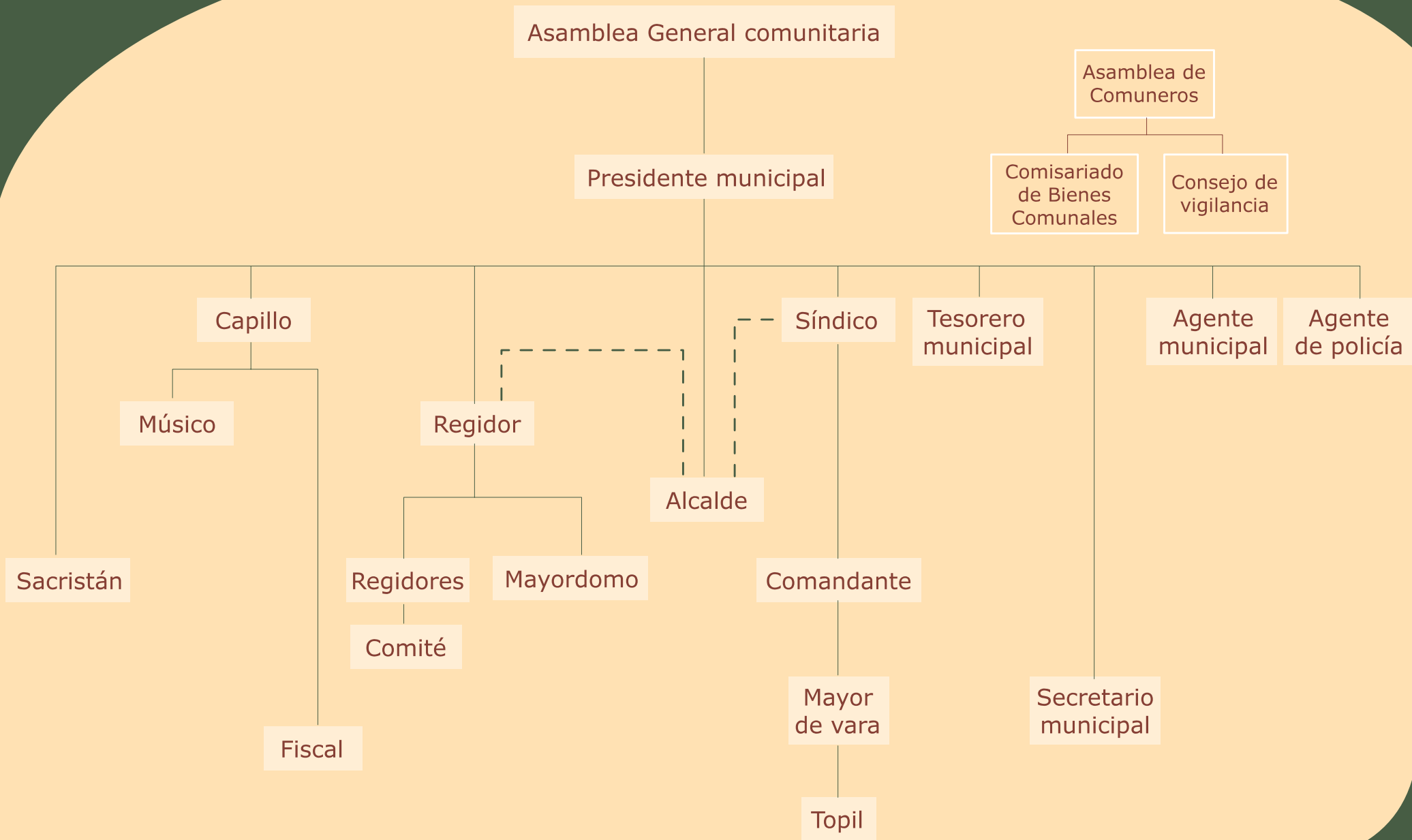
Fuente: María Teresa Valdivia Dounce, trabajo de campo, 1998 - 2003

San Miguel Quetzaltepec



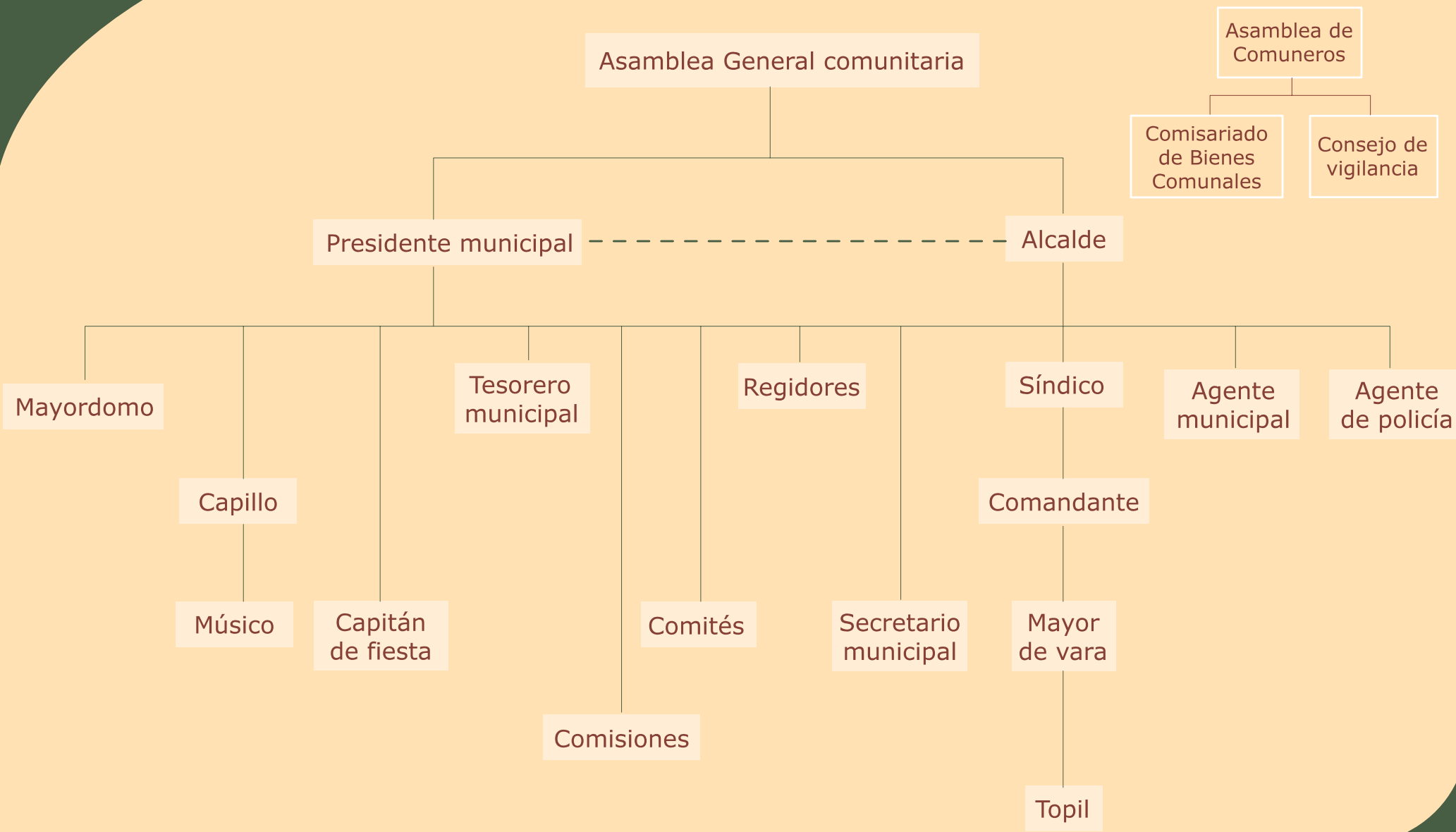
Fuente: María Teresa Valdivia Dounce, trabajo de campo, 1998 - 2003

San Pedro Ocotepec



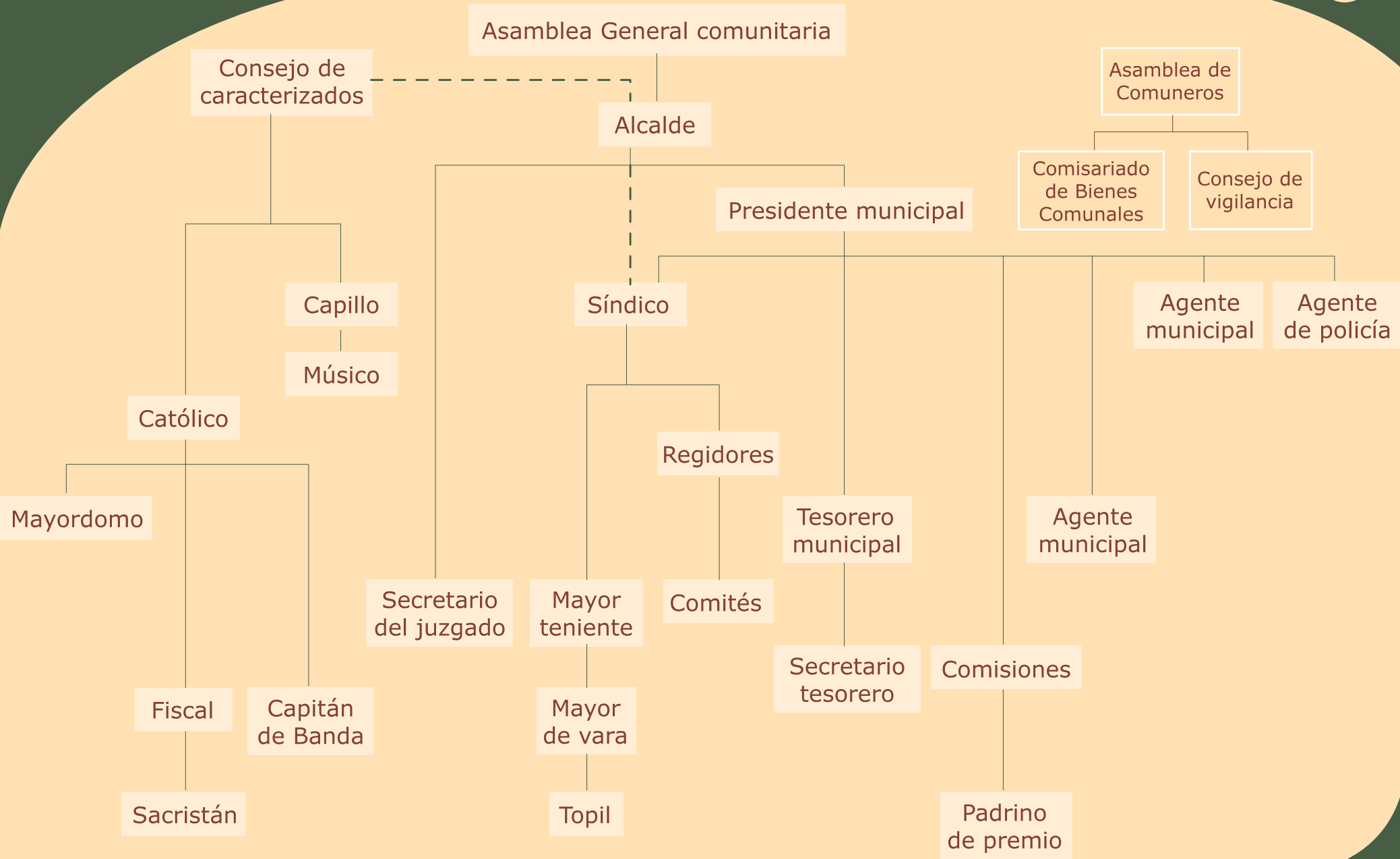
Fuente: María Teresa Valdivia Dounce, trabajo de campo, 1998 - 2003

San Pedro y San Pablo Ayutla



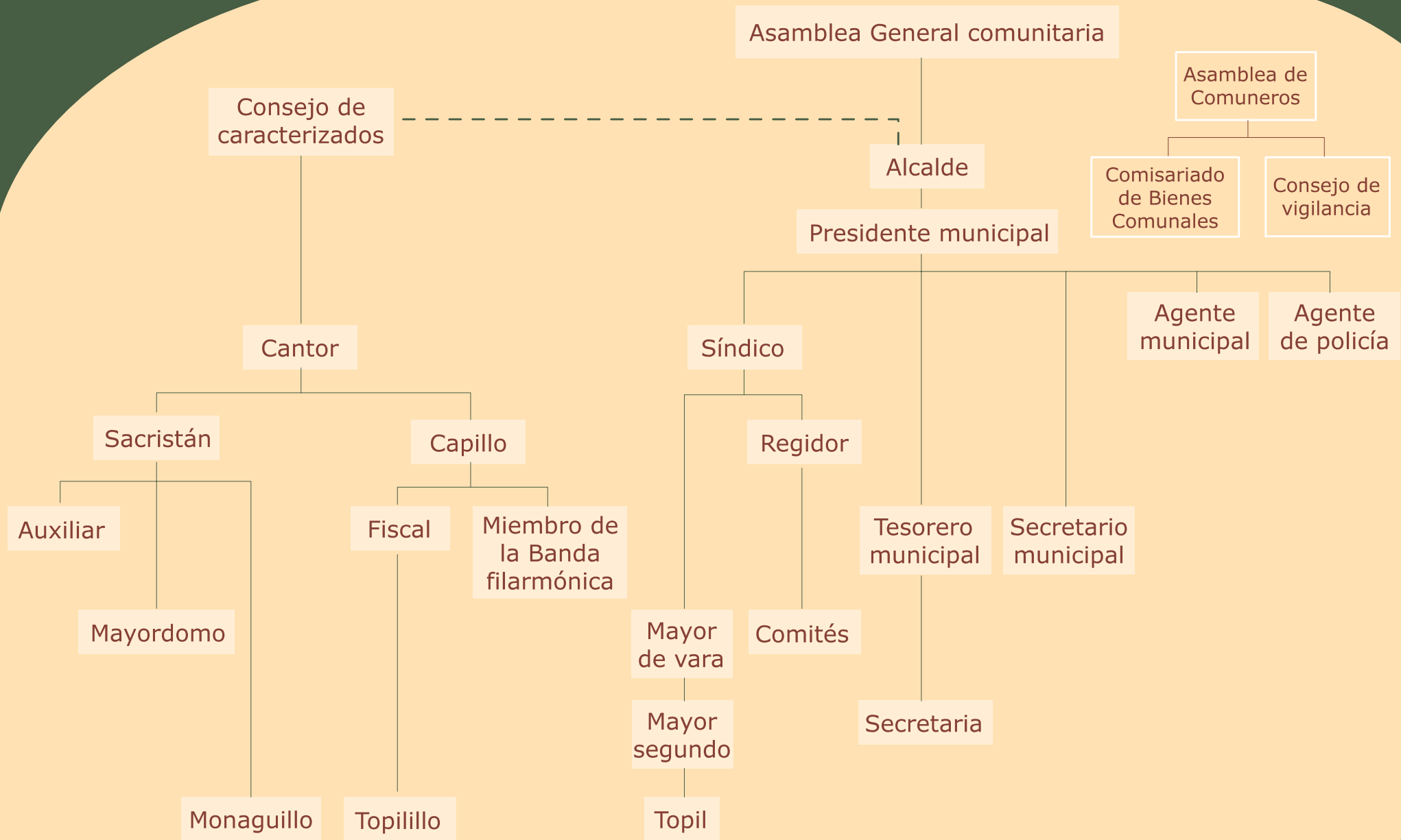
Fuente: María Teresa Valdivia Dounce, trabajo de campo, 1998 - 2003

Santa María Alotepec



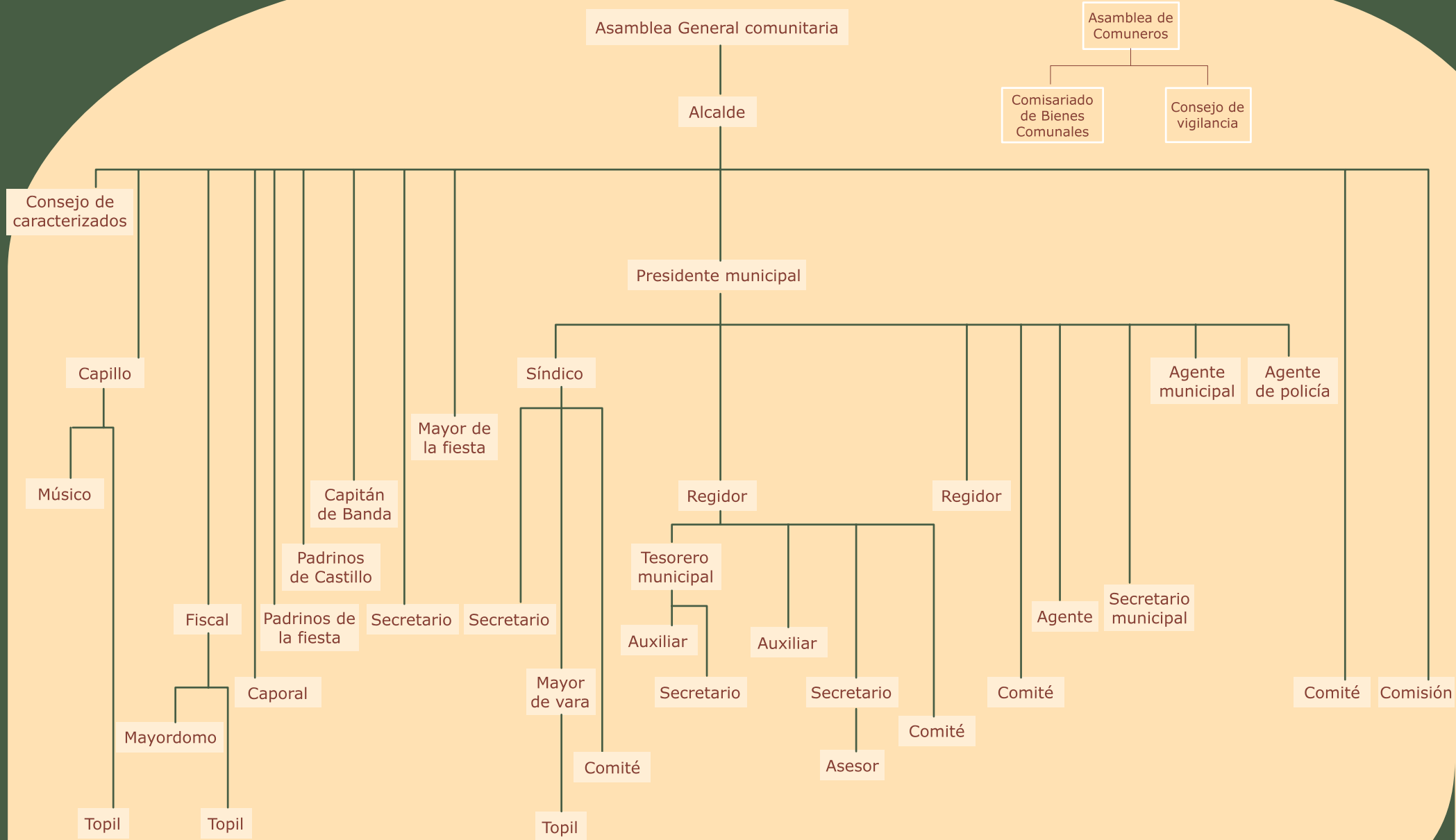
Fuente: María Teresa Valdivia Dounce, trabajo de campo, 1998 - 2003

Santa María Tepantlali



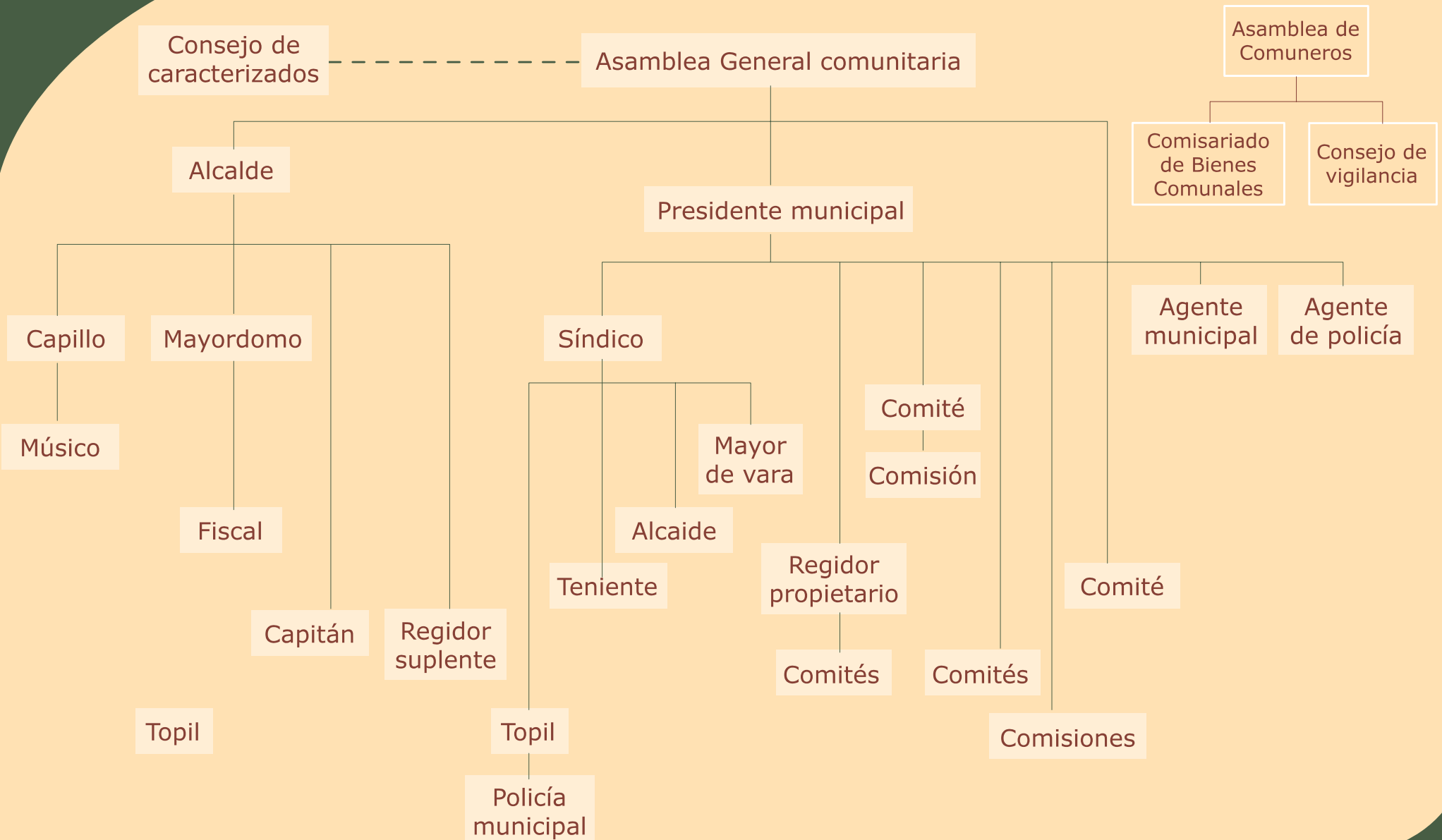
Fuente: María Teresa Valdivia Dounce, trabajo de campo, 1998 - 2003

Santa María Tlahuitoltepec



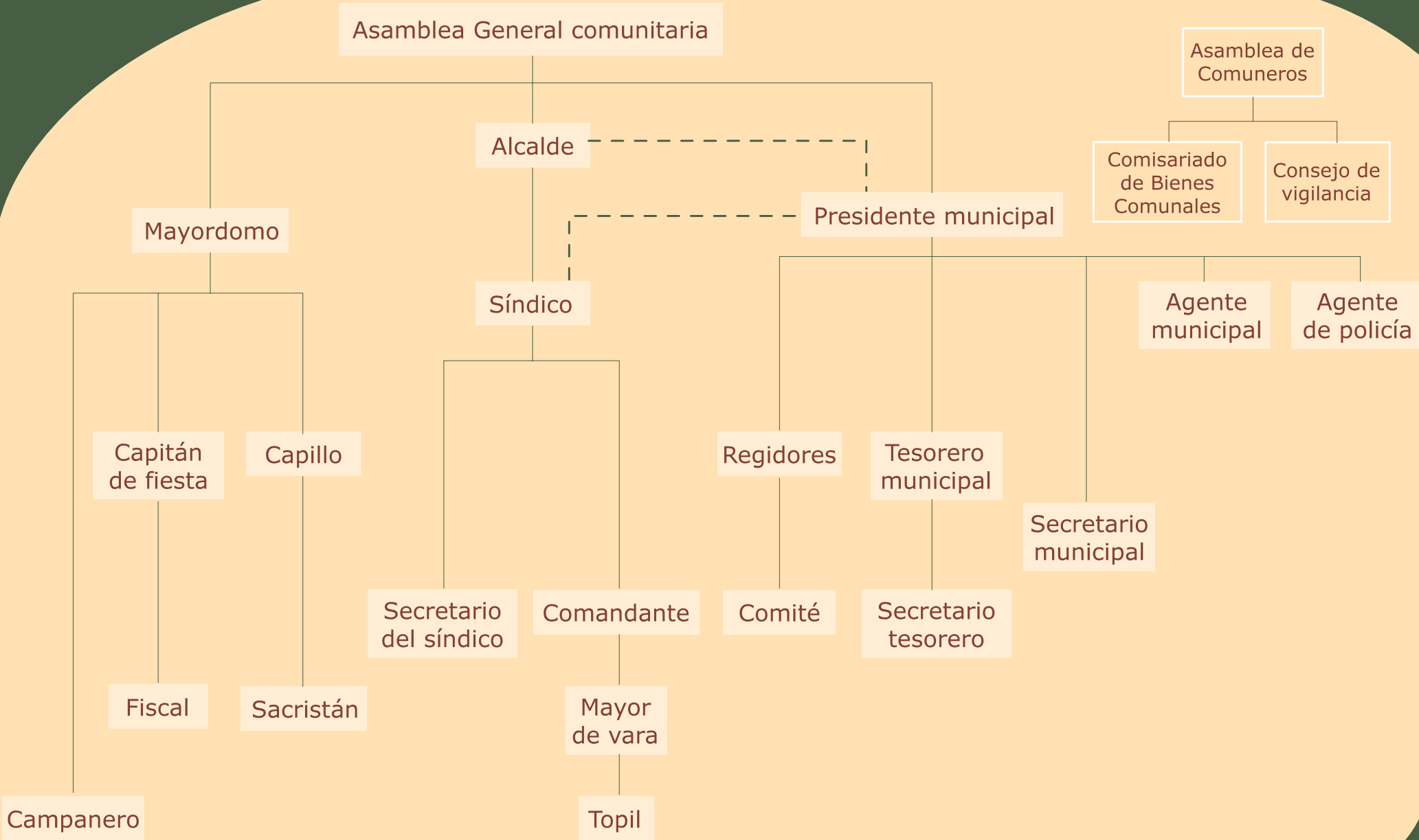
Fuente: María Teresa Valdivia Dounce, trabajo de campo, 1998 - 2003

Santiago Zacatepec



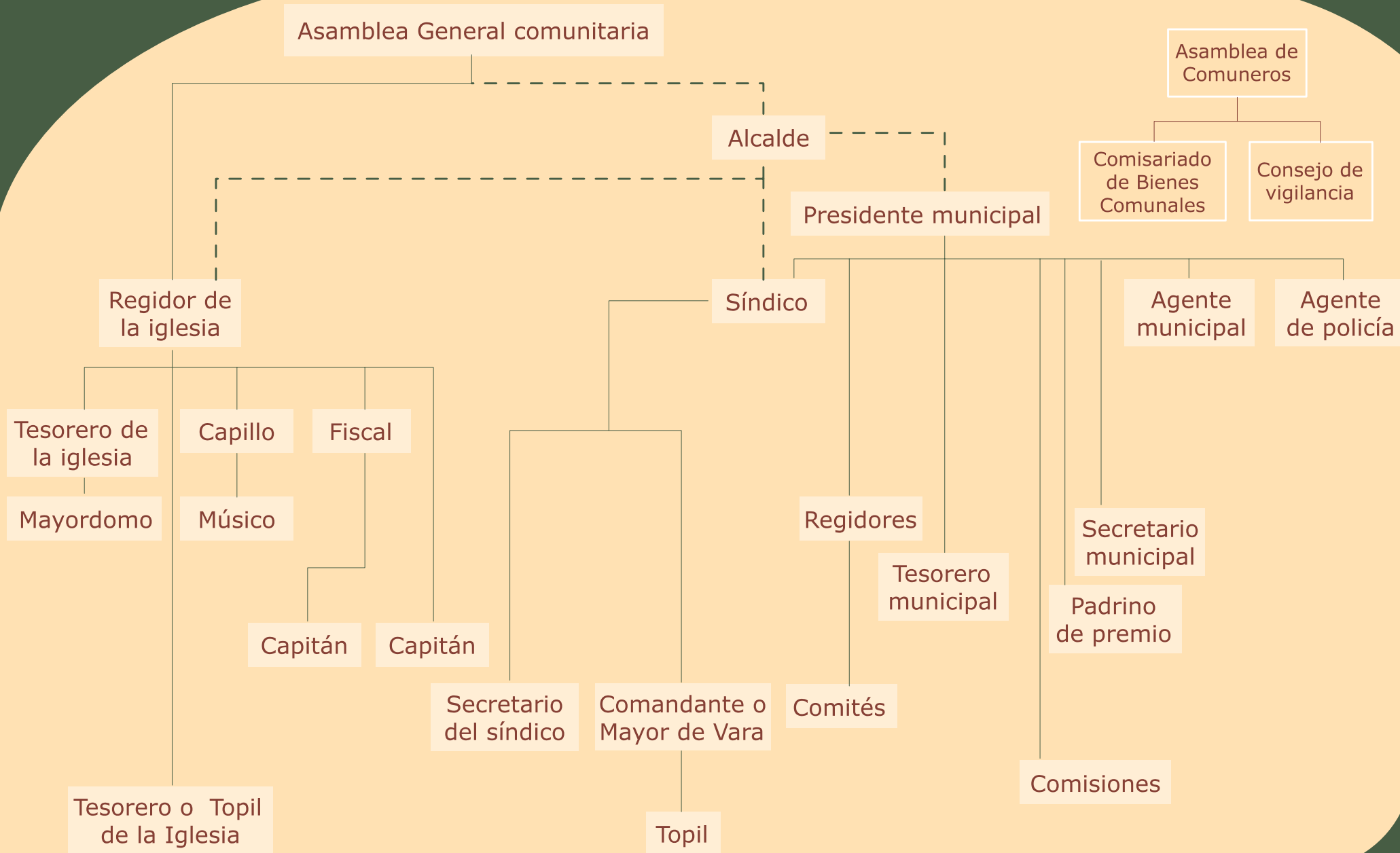
Fuente: María Teresa Valdivia Dounce, trabajo de campo, 1998 - 2003

Santo Domingo Tepuxtepec



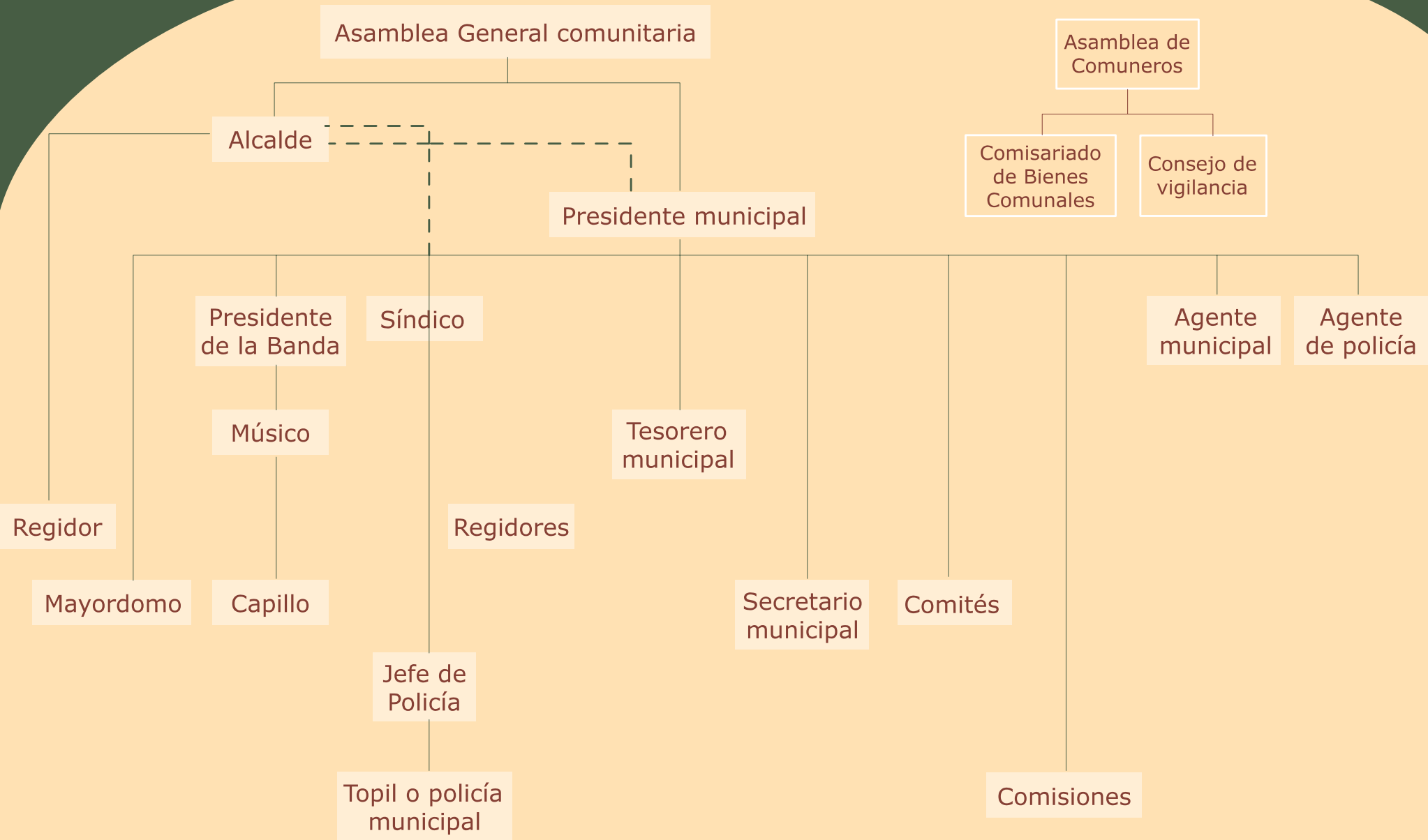
Fuente: María Teresa Valdivia Dounce, trabajo de campo, 1998 - 2003

Tamazulapam del Espíritu Santo



Fuente: María Teresa Valdivia Dounce, trabajo de campo, 1998 - 2003

Totontepec de Villa Morelos



Fuente: María Teresa Valdivia Dounce, trabajo de campo, 1998 - 2003